

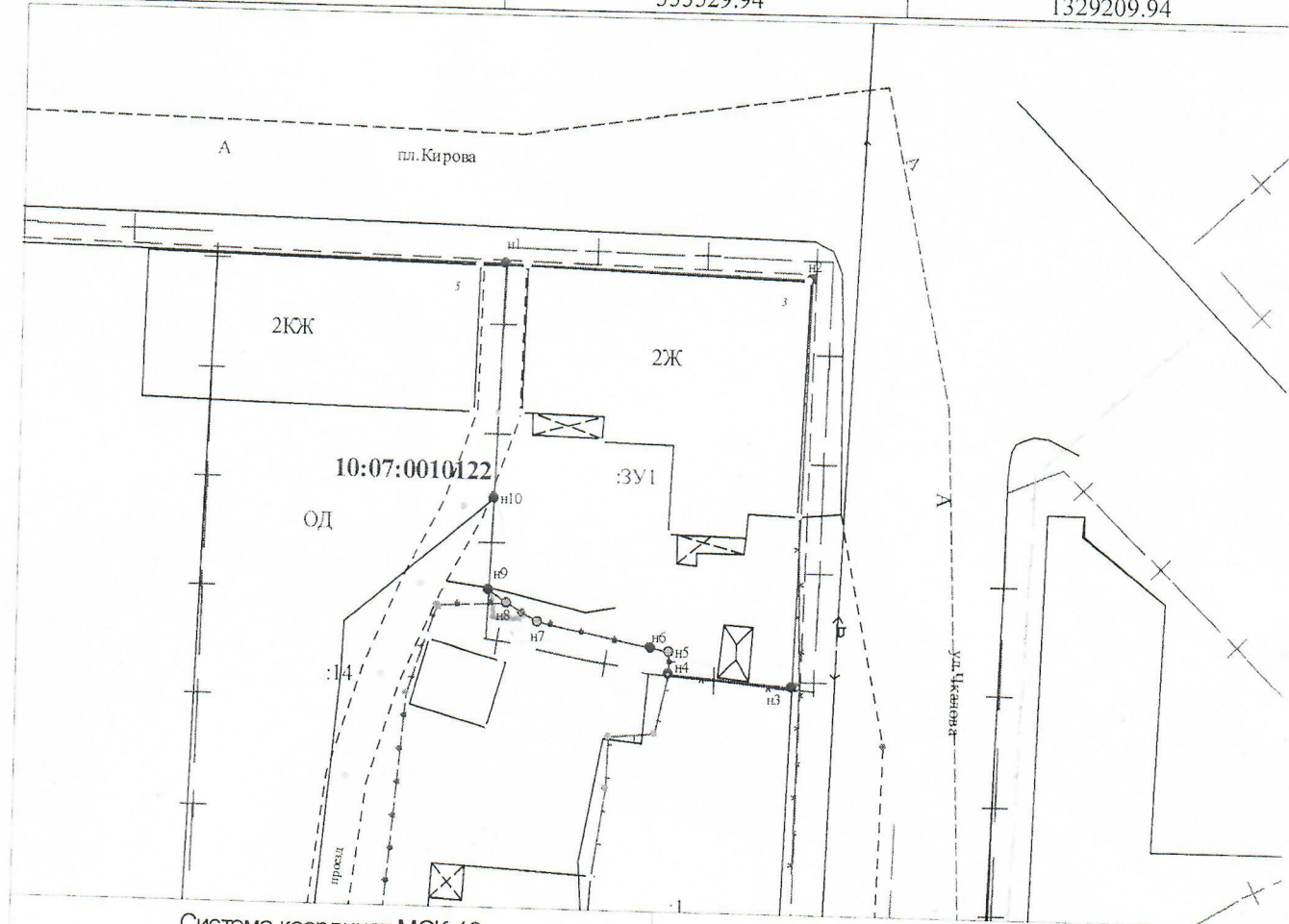
Схема расположения земельного участка или земельных участков на кадастровом плане территории

Условный номер земельного участка :ЗУ1

Площадь земельного участка 610 кв.м.

Система координат МСК-10

Обозначение характерных точек границ	Координаты, м	
	X	Y
н1	333547.12	1329210.52
н2	333546.35	1329232.68
н3	333516.71	1329231.76
н4	333517.59	1329222.79
н5	333519.17	1329222.74
н6	333519.43	1329221.50
н7	333521.12	1329213.30
н8	333522.49	1329211.09
н9	333523.35	1329209.72
н10	333529.94	1329209.94



Система координат МСК-10

Масштаб 1:500

УСЛОВНЫЕ ОБОЗНАЧЕНИЯ:

- | | |
|--|--|
| <p>10:20:0030209:123 - обозначение исходных и учтенных земельных участков</p> <p>10:20:0030209:123:ЗУ1 - обозначение образуемых ЗУ путем раздела или выдела</p> <p>10:20:0030209:ЗУ1 - обозначение образуемых ЗУ путем перераспределения, а также образованных из земель государственной или муниципальной собственности</p> | <p>10:20:0030209:123 - обозначение исходных и учтенных земельных участков</p> <p>10:20:0030209:123:ЗУ1 - обозначение образуемых ЗУ путем раздела или выдела</p> <p>10:20:0030209:ЗУ1 - обозначение образуемых ЗУ путем перераспределения, а также образованных из земель государственной или муниципальной собственности</p> |
|--|--|
- граница исходного земельного участка и учтенных земельных участков
 - граница образуемого земельного участка
 - граница кадастрового квартала
 - номер кадастрового квартала
 - обозначение характерных точек границ земельных участков
 - границы муниципальных образований и(или) границы населенных пунктов
 - границы и обозначение территориальных зон и зон с особым режимом использования территории
 - границы земельных участков, требующих исправления реестровых ошибок в их местоположении

10:20:0030209

1